

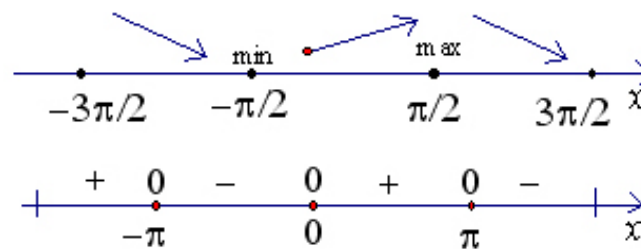
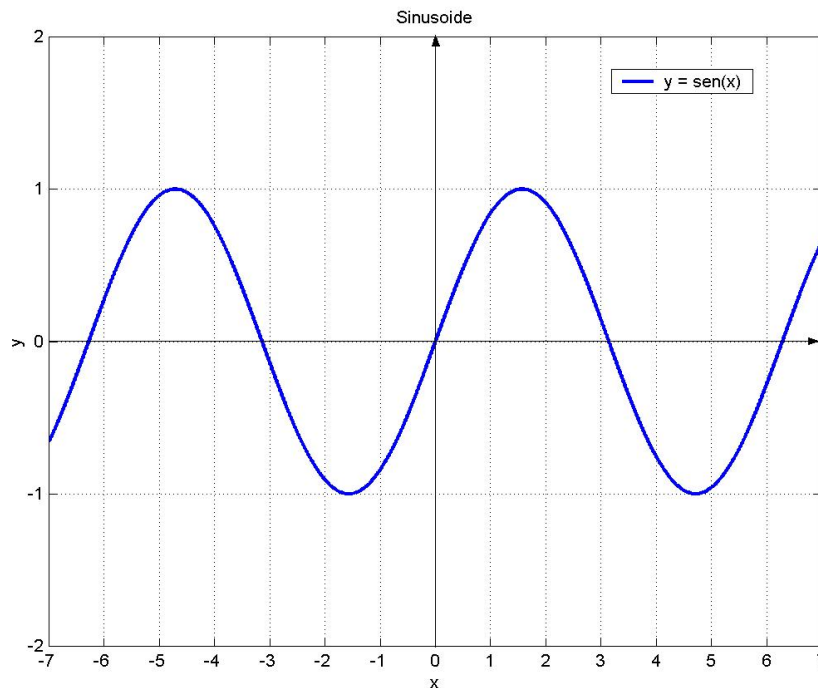
## Función Circulares - Seno

### Función Seno

Es la función  $\text{sen} : \mathbb{R} \rightarrow [-1; 1] : x \mapsto \text{sen}(x)$ .

(También se nombra con  $\text{sin}$ ).

Su representación gráfica es la curva *sinusoide*:



### Propiedades:

I)  $\forall x \in \mathbb{R} : \text{sen}(-x) = -\text{sen}(x)$  (Función *impar*).

II)  $\forall x \in \mathbb{R} : \text{sen}(x + 2\pi) = \text{sen}(x)$  (Función *periódica* de período  $2\pi$ ).

III)  $\forall x \in \mathbb{R} : \text{sen}(x) = \cos\left(\frac{\pi}{2} - x\right)$