

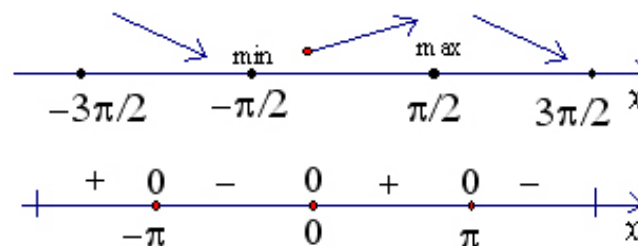
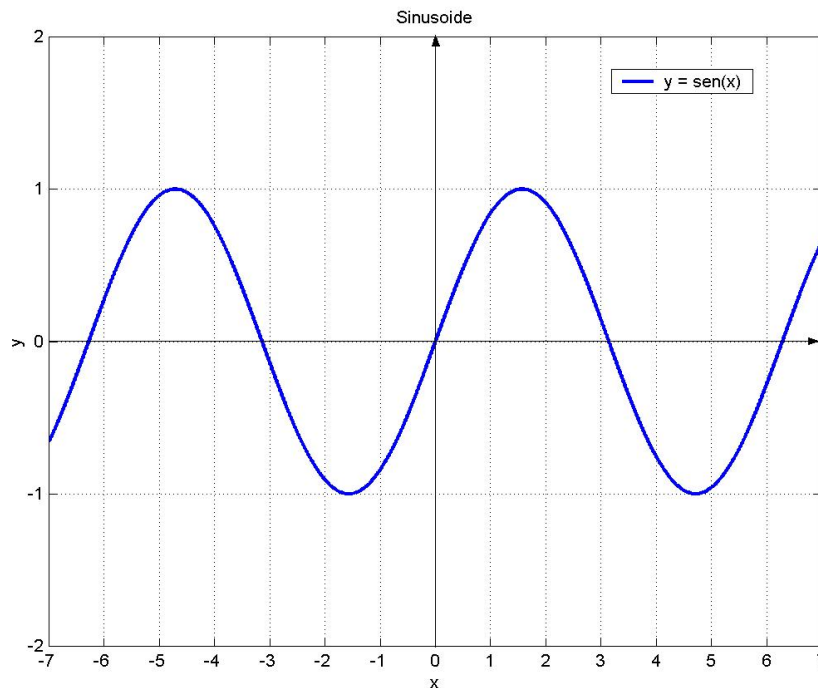
Función Circulares - Seno

Función Seno

Es la función $\text{sen} : \mathbb{R} \rightarrow [-1; 1] : x \mapsto \text{sen}(x)$.

(También se nombra con sin).

Su representación gráfica es la curva *sinusoide*:



Propiedades:

- I) $\forall x \in \mathbb{R} : \text{sen}(-x) = -\text{sen}(x)$ (Función *impar*).
- II) $\forall x \in \mathbb{R} : \text{sen}(x + 2\pi) = \text{sen}(x)$ (Función *periódica* de período 2π).
- III) $\forall x \in \mathbb{R} : \text{sen}(x) = \cos\left(\frac{\pi}{2} - x\right)$