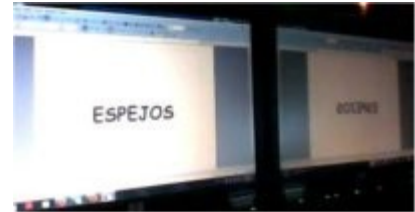


Espejos planos



ACTIVIDAD 1

La foto muestra la palabra "ESPEJOS" escrita en la computadora y su imagen en un espejo.



Tarea 1:

Sácate una foto con la Ceibalita o el celular.

Mírate al espejo y compara lo que ves en la foto con lo que ves en el espejo.

Escribe en un archivo de texto, las características de tu imagen en el espejo (con la ayuda de la foto, para comparar, ver las diferencias y similitudes. Para ayudarte, puedes realizar un dibujo en una de tus mejillas, o hacer una guiñada, tanto en la foto como cuando te miras en el espejo, de modo de ver qué es lo que ocurre con el dibujo o la guiñada).

Sube una copia de este archivo a "Tareas del módulo 8"

El espacio en el que se ven las imágenes, está "dentro" del espejo.

¿Por qué vemos ese espacio? ¿Cómo se forma?

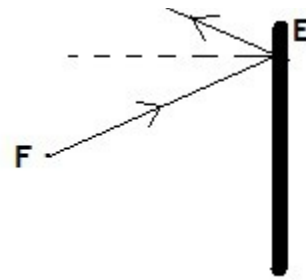
La línea gruesa vertical representa un espejo.

El punto, representa una "fuente puntual" de luz, que emite luz en todas las direcciones.

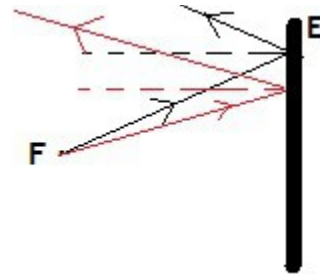
F ·



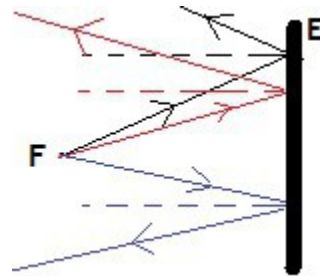
Aquí representamos uno de los "rayos" emitidos por la fuente, y su correspondiente rayo reflejado.



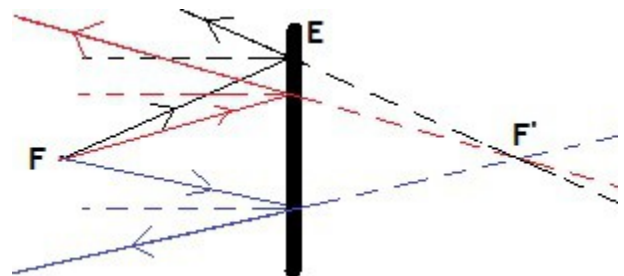
En esta, otro "rayo" con una dirección diferente al anterior y su correspondiente rayo reflejado.



Dibujamos un tercer rayo y su correspondiente rayo reflejado.



Dibujando las prolongaciones de los rayos reflejados, vemos que todos se cortan en un punto.



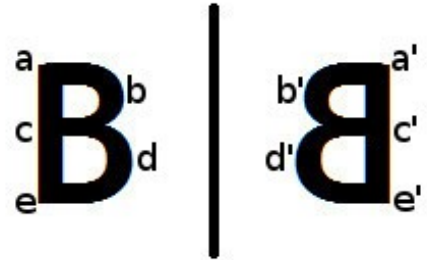
El ojo recibe los rayos reflejados, que al ser una reflexión especular, tienen prolongaciones que se cortan en un punto, como vimos en la serie de imágenes anterior. Suponemos que la luz sigue trayectos rectos, por lo que "vemos" la fuente allí, dentro del espejo, en un lugar que no existe.

A ese espacio le llamamos "espacio virtual", y a las imágenes así formadas, debido a la intersección de las prolongaciones de los rayos reflejados, "imagen virtual".



Tarea 2

Como vemos en la figura, si identificamos diferentes partes del objeto con letras, queda claro que la imagen de cada parte, se encuentra sobre una recta perpendicular al espejo y a la misma distancia del mismo, dentro del "espacio virtual"



Dibuja las imágenes que corresponden a la reflexión en un espejo plano, de los siguientes objetos.



Puedes realizar la tarea en un programa de manipulación de imágenes, en uno de dibujo, dibujar en una hoja y luego escanear o fotografiar el dibujo.

Envía una copia del archivo gráfico que contiene tu trabajo a "Tareas del módulo 8"